

TOTAALOPLOSSING VOOR EEN ZORGELOOS PERSONEELSBEHEER

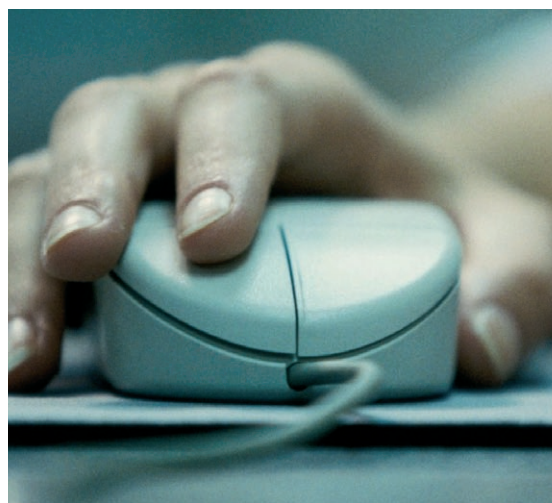
EFFICIËNT & OVERZICHTELIJK

Met EASYPLAN heeft U een modulaire, web-based tool in handen waarmee op een gebruiksvriendelijke manier alle informatie omtrent organisatiegegevens, loopbaangegevens en persoonlijke gegevens binnen handbereik beschikbaar is.

EASYPLAN laat U toe om op een overzichtelijke manier een organogram van uw bedrijf samen te stellen. Naast de verschillende afdelingen kunt U ook een onderscheid maken in activiteitsgroepen (normaal actief, gepensioneerd, loopbaanonderbreking, ...) en personengroepen (arbeider, bediende, kaderlid, ...), functiegroepen (secretaresse, aankoper, ...) en functies (directiesecretaresse, aankoper vloeibare stoffen, ...).

Als aanvulling op deze organisatorische gegevens worden ook volgende persoonlijke gegevens van uw personeel overzichtelijk bijgehouden:

- Algemene gegevens
- Woonplaats
- Diploma's
- Bijkomende adresgegevens
- Kennis
- Gezinsgegevens
- Medische gegevens
- Examens
- Organisatie
- Extra gegevens (vrij te bepalen)
- Vergunningen
- Contacten binnen het bedrijf
- Contracten
- Beschermingen
- Tuchtmaatregelen
- Schorsingen
- Bruikleen
- Vervangingen
- Personeelsvoordelen
- Onkosten
- Interne loopbaan
- Interne loonevolutie
- Loopbaanplanning



BEHEER SELECTIE & REKRUTERING

Via EASYPLAN kunt U een vacature opmaken die het profiel van de te vinden persoon bevat. U kunt het medium registreren waarmee de vacature kenbaar gemaakt wordt, evenals de bijhorende kostprijs. De sollicitaties die U ontvangt van externe en/of interne kandidaten worden gearchiveerd, waarna het selectieproces wordt gestart. De verschillende beoordelingen en testresultaten worden bijgehouden om uiteindelijk te komen tot één geschikte kandidaat. De anderen worden bijgehouden in een werfreserve.

De gegevens worden historisch bijgehouden, waardoor U eenvoudig overzichtslijsten kunt genereren.

TOTAALOPLOSSING VOOR EEN ZORGELOOS PERSONEELSBEHEER

EFFICIËNT & OVERZICHTELIJK

BEHEER FUNCTIEBEOORDELINGEN

Het beoordelen van werknemers vraagt om een welomschreven procedure. Met EASYPLAN kunt U de evaluatie van uw werknemers op regelmatige basis uitvoeren en registreren. De resultaten worden geïnterpreteerd en geven aanleiding tot verdere doorgroeimogelijkheden, bonussen of te nemen maatregelen.

BEHEER OPLEIDINGEN

Voor een efficiënt en geautomatiseerd performance management: zie productfiche EASYSKILLS.

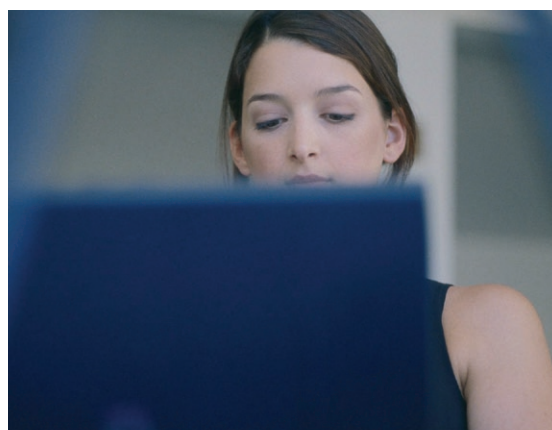
COMPETENTIEMANAGEMENT

Frequent bestaat de noodzaak bij de werknemers om extra opleidingen te volgen. Via EASYPLAN kunt U de opleidingen eenvoudig en overzichtelijk beheren. U kunt ze inplannen per datum, sessie of onderwerp. Naast het leslokaal en didactisch materiaal kunt U ook de lesgevers inplannen met hun respectievelijke kostprijs, contactgegevens, enz.

EASYPLAN biedt ook hier de mogelijkheid om op een eenvoudige wijze aanwezigheids- en overzichtslijsten te genereren.

DOCUMENTBEHEER

De module documentbeheer stelt U in staat om alle papieren personeelsdossiers (CV's, advertenties, brochures van opleidingen, ...) te digitaliseren! Via elektronische dossiers heeft U alle nodige informatie binnen handbereik!



OVERHEID & KADER

Deze module werd specifiek voorzien voor overheidsinstellingen. Zo kunnen opdelingen gemaakt worden naar graad, statuut en project. Met de aanwezige input kunnen dan selecties gemaakt worden waarbij ook de mogelijkheid bestaat om bezettingslijsten op te maken. De projecten en groepen worden per kader gedefinieerd, desgewenst met begin- en einddatum. Via de sommatie van gegevens, eventueel over afdelingen heen, kunt U consulteren en de huidige status ten opzichte van de voorziene aantallen vergelijken.

STATISTIEKEN

Bepaalde informatie wordt pas echt duidelijk wanneer die in cijfers uitgedrukt wordt.

Hoe ziet de verdeling mannen/vrouwen er uit, wat is de gemiddelde leeftijd, hoeveel mensen zijn in dienst gekomen of hebben de firma verlaten, ...

EASYPLAN biedt U de mogelijkheid om alles procentueel of in absolute cijfers weer te geven. Kortom een handige tool om op maandelijkse, trimestriële of jaarbasis overzichten te maken voor analytisch gebruik.